



Dr. Ibrahim Al Attrach

Kinderarztpraxis

Kornmarkt 23, 45127 Essen

Tel: 0201-612 09 619

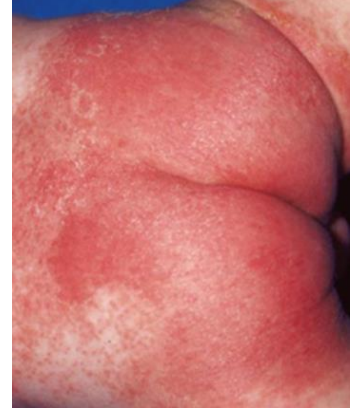
info@attrach.de

www.praxis-attrach.de

الأشكال الشائعة من طفح الحفاض و علاجها

- يصاب نصف الأطفال على الأقل بطفح أو إتهاب جلدي في منطقة الحفاض في مرحلة ما من عمرهم.
- في الواقع ، يعد احمرار الجلد و التهابه في منطقة الحفاض أحد الأسباب الشائعة لزيارة الأهل لعيادة طبيب الأطفال.
- توجد عدة أشكال مختلفة لطفح الحفاض (أو إتهاب جلد الحفاض) ، و التي يمكن أن تبدو متشابهة من حيث الشكل و المنظر ، و فيما يلي نورد شرحا مبسطا لأكثر أشكاله شيوعا.

طفح الحفاض التخريشي (التهيجي)



- النوع الأكثر شيوعًا من طفح الحفاض هو "التهاب الجلد التخريشي أو التهيجي". حيث يبقى جلد منطقة الحفاض معظم اليوم على تماس مع البول والبراز اللذان يحويان على مواد مخرشة للجلد مما قد يسبب التهابه.
- إن فرصة الإصابة بطفح الحفاض تكون أكبر إذا كان طفلك يعاني من الإسهال أو إذا كان في مرحلة التسنين.
- طفح الحفاض التخريشي يبدو على شكل بقع وردية أو حمراء على الجلد المغطى بالحفاض ، و لا يشمل عادة ثنيات الفخذ التي تكون محمية بشكل أكبر من البول والبراز ، لذلك يبدو هذا الجلد فيها طبيعيًا عادةً .
- للوقاية من طفح الحفاضات: حاولي الحد من ملامسة البول والبراز للجلد:
 - حاولي تغيير الحفاضات بشكل متكرر ، فقد تتسبب الرطوبة الناتجة عن ترك حفاضات مبللة أو متسخة لفترة طويلة بتماس الجلد في تخريشه.
 - نظفي الجلد: اختاري المناديل المبللة الخالية من الكحول و المعطرات. و **يفضل تنظيف الجلد بالماء** و الذي قد يكون أقل إيلاّمًا من المسح إذا كان الجلد متهيجًا أو به تقرحات مفتوحة. يمكنك استخدام بخاخ أو زجاجة رذاذ (Spray) تحوي الماء الدافئ قليلًا للطفح الجلدي الشديد ، إن أمكن ، لتنظيفها دون فرك ، مع تنشيفها بلطف و تركها تجف قليلًا بالهواء
 - قومي بتغطية الجلد بطبقة سميكة من الكريم الواقي. تعتبر الكريّمات أو المراهم الحاوية على أكسيد الزنك (**Zinkoxid**) أو الفازلين (**Vaseline**) من الخيارات الجيدة للوقاية من تهيج الجلد ، و تفضل دائما المنتجات الخالية من العطور. يفضل وضع طبقة سميكة من الكريم للحصول على وقاية أفضل.
 - اختاري حفاضات عالية الامتصاص ، فكلما زادت قدرة الحفاض على الامتصاص بقي الجلد جافًا و قلّ تعرضه للمواد المخرشة الموجودة في البول و البراز.



Dr. Ibrahim Al Attrach

Kinderarztpraxis

Kornmarkt 23, 45127 Essen

Tel: 0201-612 09 619

info@attrach.de

www.praxis-attrach.de

- اتركي مجالاً للجلد حتى يتعرض للهواء (تنفس الجلد). تأكدي من أن الحفاض ليس ضيقاً جداً ، خاصة خلال فترة الليل مما يخفف احتكاك الحفاض بالجلد.
- حافظي على نظافة منطقة الحفاض ، فإذا كانت منطقة الحفاض متهيبة و فيها احمرار ، فإن الحمام اليومي لها سيساعد على إزالة مخلفات البول و البراز و المهيجات (المواد المخرشة) و البكتيريا ، مع وضع طبقة سميكة من الكريم الواقي على منطقة الحفاض بعد الحمام.

الإلتهابات الفطرية (التهاب الجلد بالفطور)



- تعتبر الإلتهابات الفطرية سبباً آخر شائع لحدوث طفح الحفاض ، و هي تنتج عن زيادة نمو نوع من الفطريات الموجودة بشكل طبيعي في الجهاز الهضمي. تظهر الإصابة على شكل بقع لَماعة أو حمراء ذات حواف واضحة عادة. قد يحوي هذا الطفح الجلدي أيضاً نتوءات أو بثور صغيرة. في الحالات الشديدة ، قد تحدث تقرحات أو تشقق الجلد الذي يمكن أن يئز أو يئزف. على عكس طفح الحفاضات المهيجة ، عادة ما يكون طفح حفاضات الفطريات أشد و أسوأ في مناطق الجلدية.
- قد يظهر طفح جلدي من حفاضات الفطريات بعد استخدام المضادات الحيوية لعلاج أمراض جرثومية عند الطفل ، حيث أن المضادات الحيوية تشجع نمو و تكاثر الفطريات في الجهاز الهضمي.
- عادة ما يصف طبيب الأطفال كريم موضعي مضاد للفطريات لعلاج هذا النوع من الطفح الجلدي. هنا يجدر لفت الانتباه إلى أن استعمال الكريمات الوقائية وحدها التي ذكرت أعلاه قد لا يكون كافياً لعلاج الإلتهاب الفطري.

التهاب جلد الحفاض بالجراثيم (البكتيريا)



- في حالات قليلة ، يمكن أن يكون سبب طفح الحفاض هو إنتان جرثومي (إلتهاب بالبكتيريا). إذ يمكن لأنواع معينة من الجراثيم (مثل المكورات العنقودية و العقدية) أن تتسبب في حدوث إلتهاب جلد منطقة الحفاض أو تحدث كمضاعفات لإلتهاب تخريشي موجود بالأصل فتفاقم شدته. يمكن أن يكون احمرار الجلد حول فتحة الشرج دليلاً على الإصابة بإنتان الجراثيم العقدية. يمكن



Dr. Ibrahim Al Attrach

Kinderarztpraxis

Kornmarkt 23, 45127 Essen

Tel: 0201-612 09 619

info@attrach.de

www.praxis-attrach.de

أن تتشكل قشور صفراء أو يحدث نَزْ أو بثور مما يدل على إنتان المكورات العنقودية. تأكيد مثل هذه الإصابات و علاجها يتطلب زيارة طبيب الأطفال.

الحساسية (الألبرجيا)



- قد يعاني الأطفال ذوو البشرة الحساسة من ارتكاس تحسسي لمكون معين في الحفاضات و / أو المناديل و / أو الكريمات.
- الدلائل التي قد تشير إلى وجود طفح جلدي تحسسي تشمل حدوث الطفح بعد كل تعرض لهذا المنتج و الذي يظهر في مكان تطبيق هذا المنتج.
- قد يساعد استبدال المستحضر التجاري أو إيقافه لمدة أسبوعين في حل هذه المشكلة.

متى ينصح بالتواصل مع عيادة الأطفال:

- إذا لم يتم يتحسن طفح الحفاض الجلدي عند طفلك باستخدام النصائح البسيطة التي ذكرناها سابقا ، فاتصلي بعيادة الأطفال لمعرفة ما إذا كانت هناك حاجة إلى وصفة طبية.
- إذا ظهرت قشور جلدية أو بثور أو تقرحات نازة أو ظهر عليها قيح.
- إذا كان طفلك يتناول دواء مضاد حيوي و أصيب بطفح جلدي أحمر مع بقع حمراء عند الحواف.
- إذا كان الطفح الجلدي مؤلما بشكل ، والذي يمكن أن يكون علامة على التهاب النسيج الخلوي (تحت الجلد).
- إذا كان حدث لدى طفلك حمى بالإضافة إلى الطفح الجلدي.